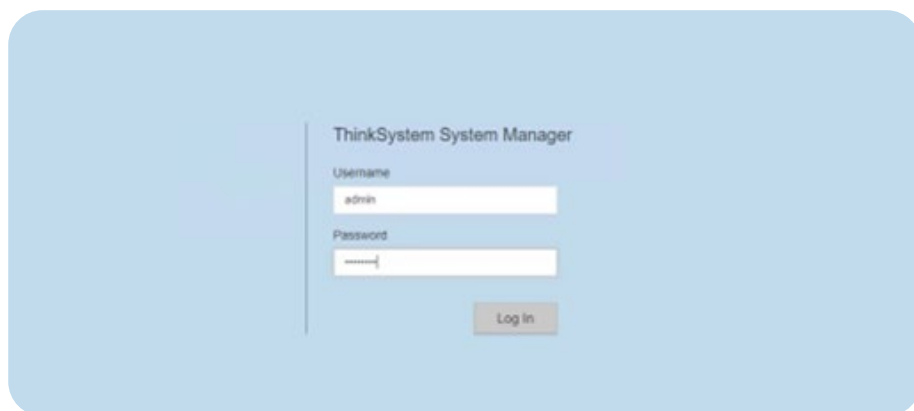


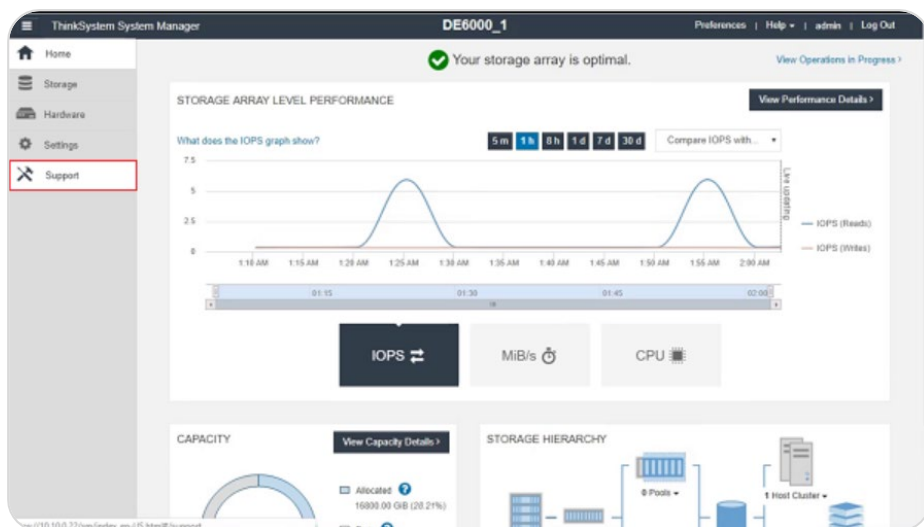
СБОР ЛОГОВ

на СХД NetApp, E-серия

1. Открыть любой из адресов администрирования E Series System Manager для контроллеров в Web-браузере.



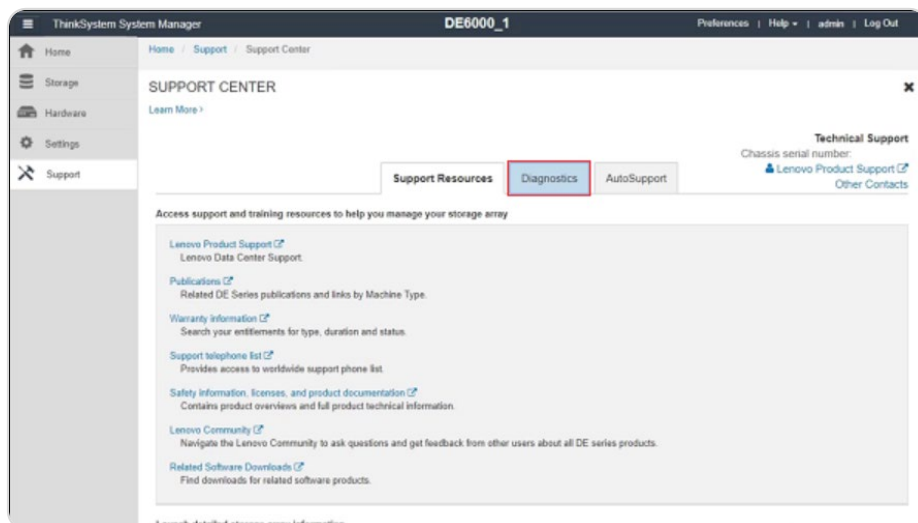
2. Нажать клавишу **Support** на левой стороне экрана.



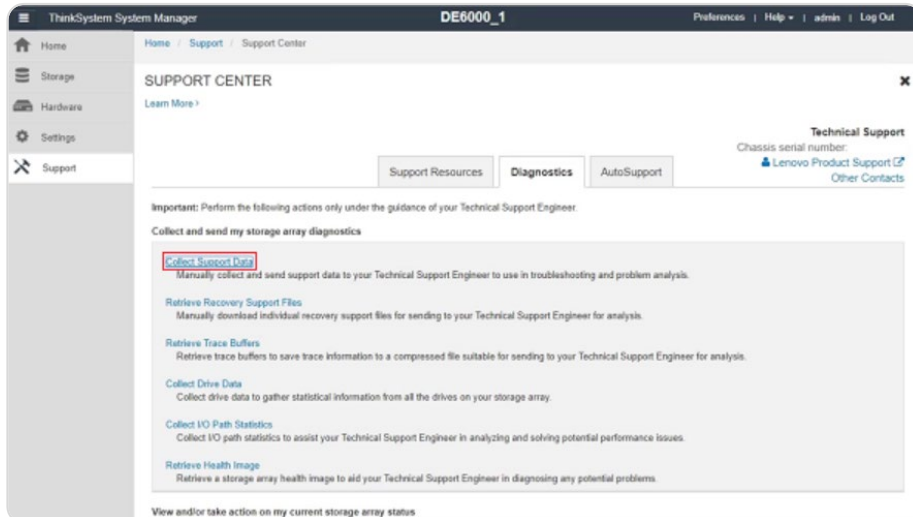
3. Далее идем в **SUPPORT CENTER**.



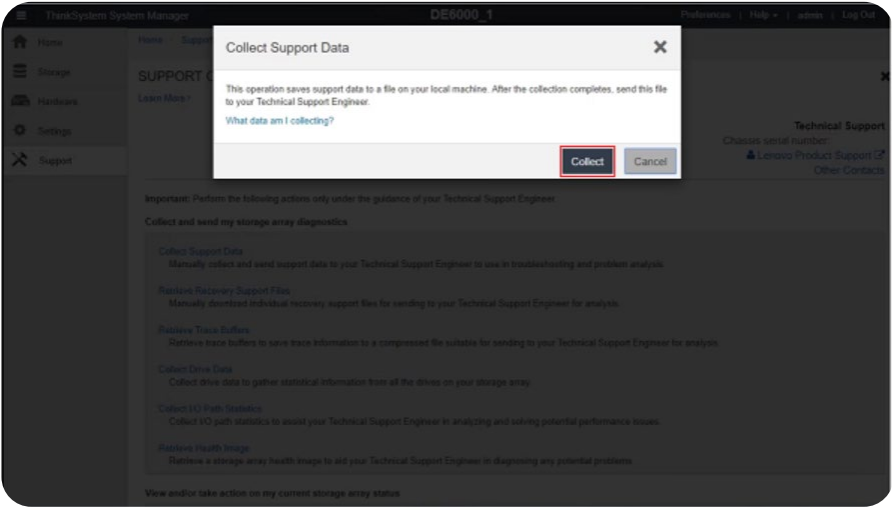
4. Далее следуем на вкладку **Diagnostics**.



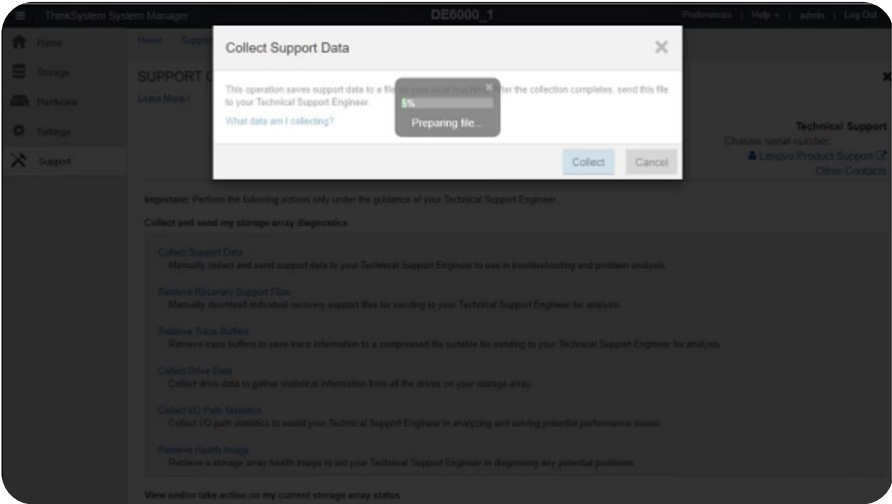
5. И жмем на **Collect Support Data**.



6. Collect.



7. Ждем пока сформируется и загрузится файл.



8. Сохраняем в директорию на локальной ТС.

